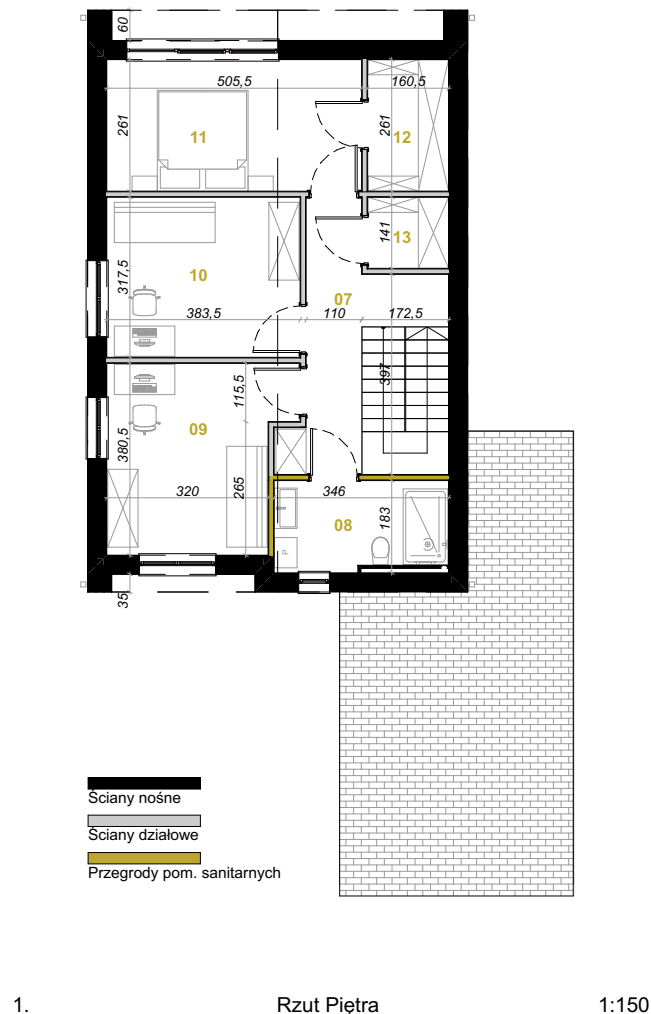
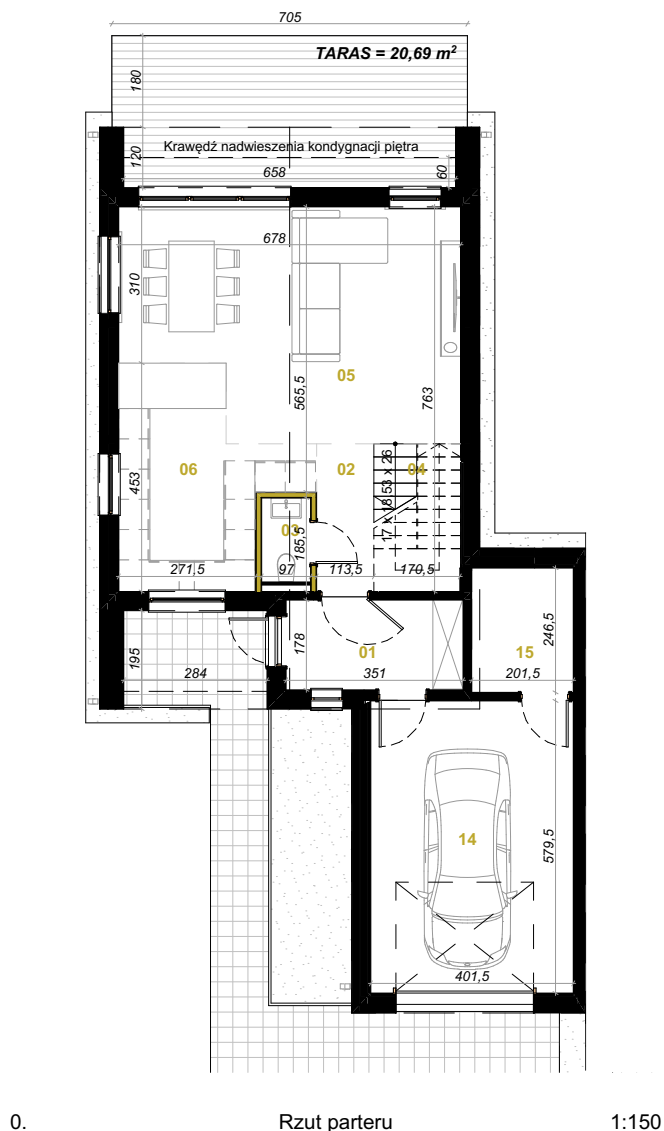


Osiedle Mahoniowa

Osiedle domów jednorodzinnych w zabudowie bliźniaczej **Segment A**



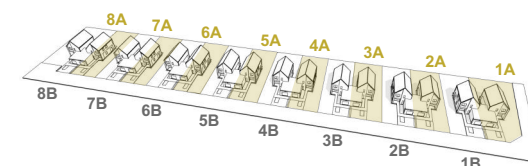
Inwestor:

Lokalbud Sp. z o.o.
05-825 Izdebn Nowe 27
NIP - 529183548 KRS - 0000901211
tel. 502 030 888 e-mail: lokalbud@wp.pl

Inwestycja:

Osiedle Mahoniowa
Osiedle domów jednorodzinnych w zabudowie bliźniaczej.
Kajetany ul. Mahoniowa

Plan inwestycji:



Zestawienie powierzchni:

| Nr | Pomieszczenie | Powierzchnia |
|---|-----------------|------------------|
| Powierzchnia użytkowa podstawowa | | |
| 01 | Wiatrołap | 6,42 |
| 02 | Korytarz | 3,33 |
| 03 | WC | 1,79 |
| 04 | Klatka schodowa | 5,04 |
| 05 | Pokój dzienny | 28,46 |
| 06 | Kuchnia | 12,52 |
| 07 | Korytarz | 8,44 |
| 08 | Łazienka | 6,33 |
| 09 | Sypialnia 1 | 12,91 |
| 10 | Sypialnia 2 | 12,18 |
| 11 | Sypialnia 3 | 13,19 |
| 12 | Garderoba | 4,19 |
| 13 | Garderoba | 2,26 |
| Powierzchnia użytkowa pomocnicza | | |
| 14 | Garaż | 23,41 |
| 15 | Pom. Techniczne | 5,03 |
| | | 145,50 m² |

UWAGA:

- Karta katalogowa ma charakter poglądowy i nie stanowi oferty zgodnie z zasadami kc. Wymiary podane w świetle ścian tynkowanych, bez wykończenia (np. glazura) na podstawie projektu budowlanego. W trakcie opracowywania projektu wykonawczego wymiary mogą nieznacznie ulec zmianie. Powierzchnia użytkowa lokalu jest określona na podstawie rozporządzenia ministra transportu, budownictwa i gospodarki morskiej z dn. 25.04.2014r. W sprawie szczegółowego zakresu i formy projektu budowlanego (dz. U. Z 2012r. Poz. 462 ze zm.); zgodnie z zasadami zawartymi w polskiej normie pn-iso 9836: 1997, tj.: powierzchnia użytkowa lokalu jest obliczana w metrach kwadratowych z dokładnością do dwóch miejsc po przecinku, dla wymiarów lokalu w stanie wykończonym, na poziomach podłogi, nie licząc listew przypodłogowych, progów itp.
- Przedstawiona na rzucie aranżacja ma charakter przykładowy, umebłowanie w tym schody nie stanowią wyposażenia nabywanego lokalu.

Projektant:

2XS
ARCHITECTURE

ul. Iwaszkiewicza 9e/31
52-211 Wrocław
tel. + 48 664 091 262
biuro@2xsarchitecture.pl