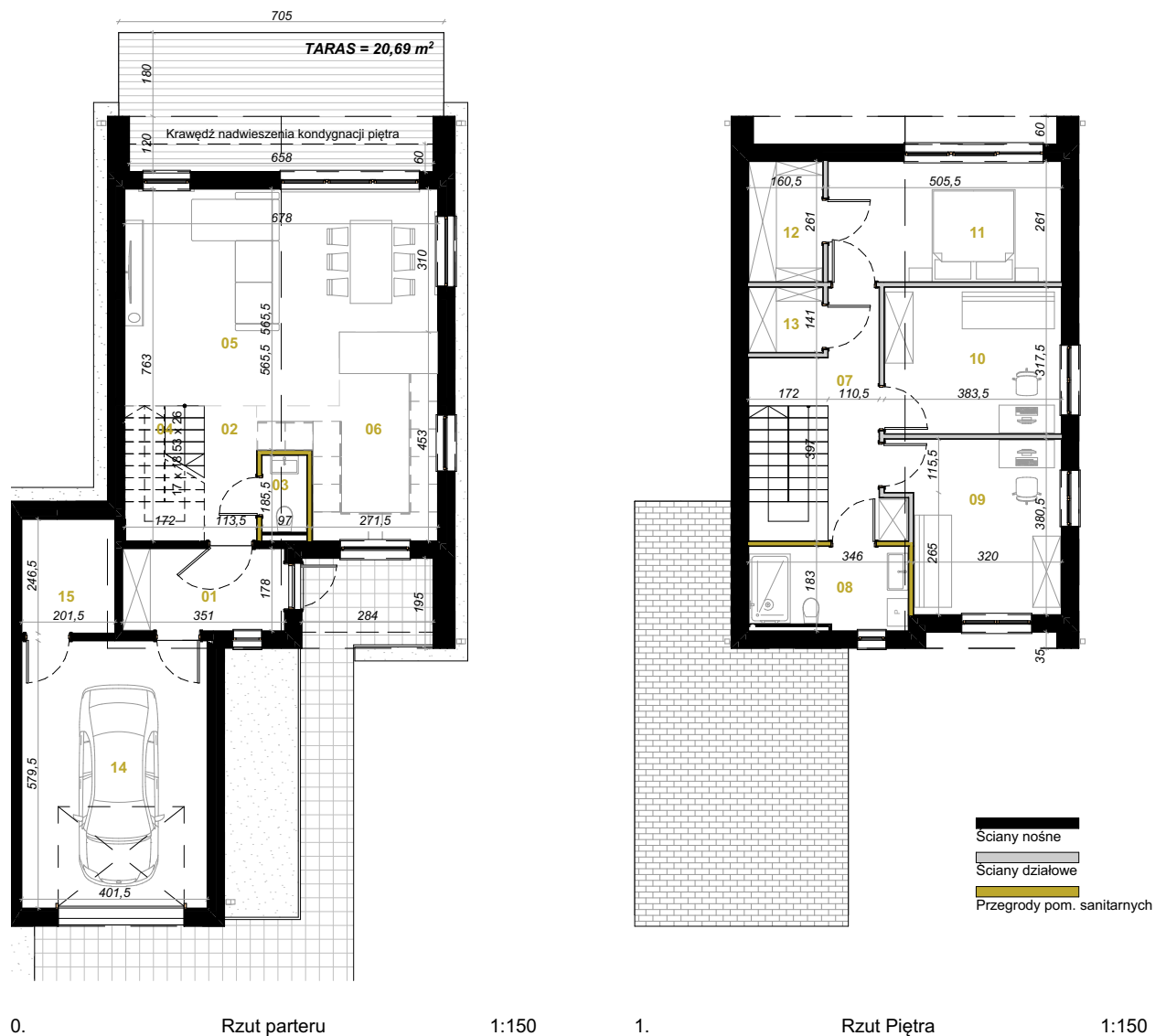


Osiedle Machoniowa

Osiedle domów jednorodzinnych w zabudowie bliźniaczej **Segment B**



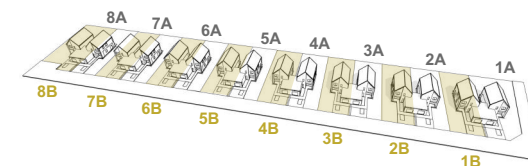
Inwestor:

Lokalbud Sp. z o.o.
 05-825 Izdebn Nowe 27
 NIP - 529183548 KRS - 0000901211
 tel. 502 030 888 e-mail: lokalbud@wp.pl

Inwestycja:

Osiedle Mahoniowa
 Osiedle domów jednorodzinnych w zabudowie bliźniaczej.
 Kajetany ul. Mahoniowa

Plan inwestycji:



Zestawienie powierzchni:

Nr	Pomieszczenie	Powierzchnia
Powierzchnia użytkowa podstawowa		
01	Wiatrołap	6,42
02	Korytarz	3,33
03	WC	1,79
04	Klatka schodowa	5,04
05	Pokój dzienny	28,46
06	Kuchnia	12,52
07	Korytarz	8,44
08	Łazienka	6,33
09	Sypialnia 1	12,91
10	Sypialnia 2	12,18
11	Sypialnia 3	13,19
12	Garderoba	4,19
13	Garderoba	2,26
Powierzchnia użytkowa pomocnicza		
14	Garaż	23,41
15	Pom. Techniczne	5,03
		145,50 m²

UWAGA:

- Karta katalogowa ma charakter poglądowy i nie stanowi oferty zgodnie z zasadami kc. Wymiary podane w świetle ścian tynkowanych, bez wykończenia (np. glazura) na podstawie projektu budowlanego. W trakcie opracowywania projektu wykonawczego wymiary mogą nieznacznie ulec zmianie. Powierzchnia użytkowa lokalu jest określona na podstawie rozporządzenia ministra transportu, budownictwa i gospodarki morskiej z dn. 25.04.2014r. W sprawie szczegółowego zakresu i formy projektu budowlanego (dz. U. Z 2012r. Poz. 462 ze zm.); zgodnie z zasadami zawartymi w polskiej normie pn-iso 9836: 1997, tj.: powierzchnia użytkowa lokalu jest obliczana w metrach kwadratowych z dokładnością do dwóch miejsc po przecinku, dla wymiarów lokalu w stanie wykończonym, na poziomach podłogi, nie licząc listew przypodłogowych, progów itp.
- Przedstawiona na rzucie aranżacja ma charakter przykładowy, umebłowanie w tym schody nie stanowią wyposażenia nabywanego lokalu.

Projektant:

2XS
 ARCHITECTURE

ul. Iwaszkiewicza 9e/31
 52-211 Wrocław
 tel. + 48 664 091 262
 biuro@2xsarchitecture.pl